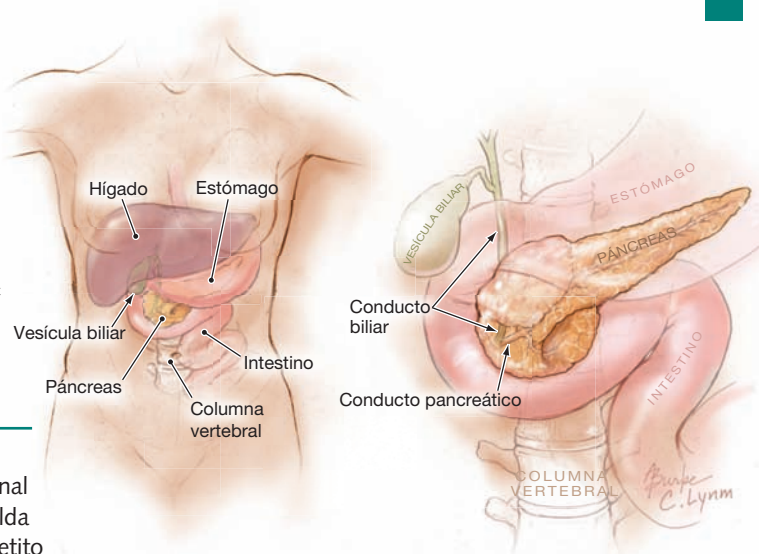


Cáncer pancreático

El **páncreas** es una glándula que se encuentra ubicada en la profundidad del abdomen detrás del estómago, cerca del intestino y delante de la columna vertebral. Es responsable de producir jugos que ayudan a digerir los alimentos y de producir hormonas como la **insulina** (que regula los niveles de azúcar en sangre). El **cáncer pancreático** (cáncer del páncreas) es una enfermedad grave y es la cuarta causa de muertes relacionadas con cáncer en los Estados Unidos. La edición de *JAMA* del 8 de septiembre de 2010 incluye un artículo acerca del tratamiento del cáncer pancreático. Esta Hoja para el paciente surge de otra publicada anteriormente en la edición de *JAMA* del 17 de enero de 2007.



SIGNOS Y SÍNTOMAS

- **Ictericia:** color amarillento en la piel y en la parte blanca de los ojos
- Pérdida de peso involuntaria
- Dolor abdominal
- Dolor de espalda
- Pérdida de apetito

PRUEBAS PARA EL CÁNCER PANCREÁTICO

Debido a su ubicación, el cáncer pancreático es difícil de detectar. Además de considerar sus antecedentes médicos y realizar un examen físico, su médico puede solicitar ciertas pruebas:

- Análisis de sangre para evaluar la función hepática
- Ecografía abdominal: ondas sonoras que ayudan a detectar la obstrucción de los conductos pancreáticos o biliares
- **Tomografía computada** (computed tomography, CT): una radiografía computarizada con material de contraste inyectado que muestra una imagen detallada del abdomen para detectar obstrucciones de los conductos pancreáticos y biliares y cualquier masa anormal
- Resonancia magnética o colangiopancreatografía por resonancia magnética: una imagen del abdomen que utiliza ondas magnéticas para detectar masas u obstrucciones
- **Colangiopancreatografía retrógrada endoscópica:** un procedimiento realizado por un **gastroenterólogo** (médico que se especializa en enfermedades digestivas) en las que se pasa un endoscopio con luz por la garganta y el estómago hasta el intestino. Luego se inyecta material de contraste para visualizar los conductos pancreáticos y biliares. También pueden realizarse **biopsias** (extracción de muestras de tejido para diagnóstico). Para la **ecografía endoscópica**, el endoscopio se usa junto con ultrasonido para ayudar a detectar una masa.

PARA OBTENER MÁS INFORMACIÓN

- Pancreatic Cancer Action Network (Red de acción contra el cáncer pancreático) www.pancan.org
- National Cancer Institute (Instituto Nacional del Cáncer) www.cancer.gov
- American Cancer Society (Sociedad Americana del Cáncer) www.cancer.org

INFÓRMESE

Para encontrar esta y otras Hojas para el paciente de *JAMA* anteriores, vaya al enlace Patient Page (Hoja para el paciente) del sitio web de *JAMA* en www.jama.com. Muchas están disponibles en inglés y español. Se ha publicado anteriormente una Hoja para el paciente sobre pancreatitis en la edición del 16 de junio de 2004.

Fuentes: National Cancer Institute, American Cancer Society

TRATAMIENTO

La cirugía es la primera elección para tratar el cáncer pancreático. No obstante, para muchos pacientes la cirugía no es posible debido a la ubicación del cáncer o a la etapa avanzada de la enfermedad. Puede ofrecerse **quimioterapia** (fármacos que matan las células cancerosas) o **radioterapia** (rayos x de alta energía que matan las células cancerosas) después de la cirugía o cuando la cirugía no es posible. Hay una serie de tratamientos disponibles para ayudar a aliviar los síntomas del cáncer pancreático como el dolor, la ictericia y la pérdida de peso.

Janet M. Torpy, MD, Writer

Alison E. Burke, MA, Illustrator

Richard M. Glass, MD, Editor

La Hoja para el paciente de *JAMA* es un servicio al público de *JAMA*. La información y las recomendaciones que aparecen en esta hoja son adecuadas en la mayoría de los casos, pero no reemplazan el diagnóstico médico. Para obtener información específica relacionada con su afección médica personal, *JAMA* le sugiere que consulte a su médico. Los médicos y otros profesionales sanitarios pueden fotocopiar esta hoja con fines no comerciales para compartirla con pacientes. Para comprar reimpresiones en grandes cantidades llame al 312/464-0776.

