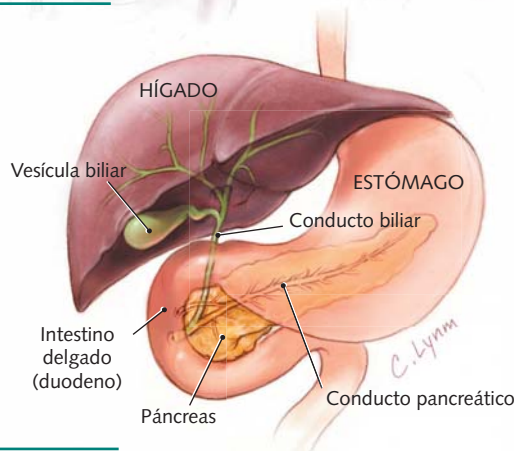
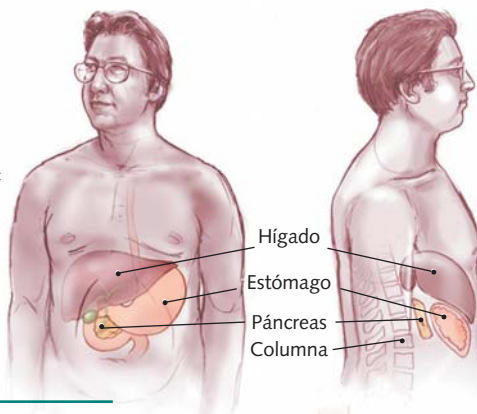


# Pancreatitis

El **páncreas**, un órgano ubicado detrás del estómago en la parte superior del abdomen, produce enzimas y hormonas. Las enzimas se secretan a través del **conducto pancreático** al intestino, donde ayudan a digerir los alimentos que han pasado por el estómago. Las hormonas producidas por el páncreas, incluida la **insulina** y el **glucagón**, se liberan en la sangre y ayudan a regular los niveles de azúcar en la sangre. La **pancreatitis** es una inflamación del páncreas.

La pancreatitis es una enfermedad grave que adopta varias formas. El número del 2 de abril de 2008 de *JAMA* contiene un artículo acerca de la pancreatitis crónica. Esta Hoja para el Paciente se adaptó de una publicada en la edición de *JAMA* del 16 de junio de 2004.



## FACTORES DE RIESGO DE LA PANCREATITIS

- Abuso de alcohol
- Cálculos biliares
- Traumatismo abdominal
- Cirugía mayor
- Enfermedades heredadas que afectan el páncreas, incluida la **fibrosis quística**
- Niveles elevados en sangre de calcio (normalmente como consecuencia de otros problemas médicos)
- Niveles elevados en sangre de **triglicéridos** (un tipo particular de grasa en la sangre)

## PANCREATITIS AGUDA

La pancreatitis aguda, en general, provoca dolor abdominal grave, a menudo asociado con náuseas y vómitos. Debido a que la pancreatitis puede ser grave y puede poner en peligro la vida, es posible que exija atención hospitalaria. En casos graves de pancreatitis aguda, se puede producir shock, y este puede requerir cuidados intensivos y tratamiento de apoyo.

## PANCREATITIS POR CÁLCULOS BILIARES

La pancreatitis por cálculos biliares es el resultado de la irritación del páncreas debida a cálculos biliares presentes en el conducto pancreático. Se puede producir **ictericia** (color amarillento de la piel) con este tipo de pancreatitis. La **colecistectomía** (extirpación quirúrgica de la vesícula biliar) es necesaria para impedir la nueva ocurrencia de pancreatitis por cálculos biliares. Debido a que la pancreatitis aguda por cálculos biliares puede ser una enfermedad grave, es posible que se requieran varios días de atención de apoyo (que puede incluir la administración de antibióticos y líquidos por vía intravenosa en el hospital) antes de que una persona esté lista para que le extirpen la vesícula biliar.

## PANCREATITIS CRÓNICA

La pancreatitis crónica es la inflamación y fibrosis del páncreas que se produce durante un período prolongado. El consumo excesivo de alcohol es una causa común. Las personas con pancreatitis crónica pueden tener dolor abdominal constante o **episódico** (que viene y se va). La fibrosis del páncreas puede llevar a una producción insuficiente de enzimas para digerir los alimentos, y falta de insulina, que provoca diabetes. Las personas que tienen pancreatitis aguda o crónica pueden desarrollar una complicación denominada **pseudoquiste**. Se trata de la acumulación de líquido en el páncreas o a su alrededor. Puede empujar o ejercer presión sobre otros órganos abdominales, y crear así otros síntomas. Estos pseudoquistes también pueden infectarse y causar enfermedades graves.

Fuentes: American Gastroenterological Association (Asociación Estadounidense de Gastroenterología), National Institute of Diabetes and Digestive and Kidney Diseases (Instituto Nacional de Diabetes y Enfermedades Digestivas y Renales), National Pancreas Foundation (Fundación Nacional de Páncreas)

## PARA OBTENER MÁS INFORMACIÓN

- American Gastroenterological Association [www.gastro.org](http://www.gastro.org)
- National Institute of Diabetes and Digestive and Kidney Diseases [www.niddk.nih.gov](http://www.niddk.nih.gov)
- National Pancreas Foundation [www.pancreasfoundation.org](http://www.pancreasfoundation.org)

## INFÓRMESE

Para encontrar esta y otras Hojas para el Paciente de *JAMA* anteriores, vaya al enlace Patient Page (Hoja para el Paciente) del sitio web de *JAMA* en [www.jama.com](http://www.jama.com). Muchas están disponibles en inglés y español.

Janet M. Torpy, MD, Redactora

Cassio Lynn, MA, Ilustrador

Richard M. Glass, MD, Editor

La Hoja para el Paciente de *JAMA* es un servicio al público de *JAMA*. La información y las recomendaciones que aparecen en esta hoja son adecuadas en la mayoría de los casos, pero no reemplazan el diagnóstico médico. Para obtener información específica relacionada con su afección médica personal, *JAMA* le sugiere que consulte a su médico. Los médicos y otros profesionales de atención médica pueden fotocopiar esta hoja con fines no comerciales, para compartirla con los pacientes. Para comprar reimpresiones en grandes cantidades, llame al 203/259-8724.

**JAMA**  
COPIA PARA  
SUS PACIENTES